

บริษัท คอนซัลแทนท์ ออฟ เทคโนโลยี จำกัด
Consultants of Technology Co.,Ltd. (COT)



รายชื่อนิติสหกิจ

นางสาวเกวลิณ	นาคเที่ยง	รหัสนิติ	54160373
นางสาวกอบการ	สมณะ	รหัสนิติ	54161738
นางสาวเมธิณี	เขี้ยวงาม	รหัสนิติ	54162025
นางสาวสิริณี	เพ็งม่วง	รหัสนิติ	54162155

ตำแหน่งงาน

ผู้ช่วยนักผังเมือง

สถานที่ฝึกงาน

บริษัท คอนซัลแทนท์ ออฟ เทคโนโลยี จำกัด (COT) 39 ถนนลาดพร้าว ซอย 124 แขวง
พลับเพลา เขตวังทองหลาง กรุงเทพมหานคร 10310 โทรศัพท์ : 0 2934 3233-47 โทรสาร : 0 2934
3248-9



แผนที่โดยสังเขป

บริษัท คอนซัลแทนท์ ออฟ เทคโนโลยี จำกัด
(COT 1) สำนักงานใหญ่

39 ถนนลาดพร้าว ซอย 124 วังทองหลาง
กรุงเทพฯ 10310
โทรศัพท์: 0 2934 3233 - 47
โทรสาร: 0 2934 3248 - 9

(COT2) สำนักงานฝ่ายวิศวกรรมเครื่องกล
/ ไฟฟ้า / อนุรักษ์พลังงาน

38-40 ถนนลาดพร้าว ซอย 130 บางกะปิ
กรุงเทพฯ 10240
โทรศัพท์: 0 2731 0555
โทรสาร: 0 2375 1132

(COT 3) สำนักงานอาคารจัดชุด
ฝ่ายวิศวกรรมโยธา

615 อาคารจัดชุดฯ ชั้น 2
ถนนรามคำแหง หัวหมาก บางกะปิ
กรุงเทพฯ 10240
โทรศัพท์: 0 2732 0975 - 8 , 0 2732 3745
โทรสาร: 0 2732 3744

แรงบันดาลใจ

- อยากใช้ความรู้ทางด้านGIS นำมาประยุกต์ใช้ในการทำงานจริง
- อยากทราบถึงระบบการทำงาน และโครงสร้างของบริษัทที่ปรึกษา
- อยากทราบว่า เจ้าหน้าที่GIS มีบทบาทหน้าที่ต่อหน่วยงานอย่างไรบ้าง

วัตถุประสงค์

1. เพื่อศึกษางานในระบบการวางผังเมือง
2. เพื่อนำความรู้ ความสามารถที่ได้เรียนมา ไปใช้ในการปฏิบัติงานในระบบการวางผังเมือง
3. เพื่อศึกษาเรียนรู้เกี่ยวกับการใช้โปรแกรมทางสารสนเทศทางภูมิศาสตร์
4. เพื่อศึกษาเรียนรู้และเพิ่มพูนประสบการณ์จากการทำงานจริง
5. เพื่อทราบขั้นตอนการดำเนินงาน ปัญหา อุปสรรค และแนวทางการแก้ไข

6. เพื่อฝึกการทำงานร่วมกับผู้อื่น การสร้างมนุษยสัมพันธ์ การวางตัว และการปรับตัวให้เข้ากับคนอื่น ๆ
7. เพื่อเป็นแนวทางในการประกอบอาชีพในอนาคต

ระยะเวลาการปฏิบัติงาน

ระหว่างวันที่ 5 มกราคม 2558 ถึง วันที่ 24 เมษายน 2558 ทุกวันจันทร์ ถึง วันศุกร์ เวลา 08.00 น. – 17.00 น.

ค่าใช้จ่ายระหว่างการฝึกงาน

ประมาณ 8,000 – 9,000 บาท/เดือน

ลักษณะงานของGIS ฝ่ายผังเมือง (บริษัท คอนซัลแทนท์ออฟ เทคโนโลยี จำกัด)

ลักษณะงานของฝ่าย GIS จำทำข้อมูลผังเมืองรวม และจำแนกการใช้ประโยชน์ของที่ดินและอาคารต่างๆ ทั้งยังรองรับความต้องการของลูกค้าภาครัฐและเอกชน

- การ Digitizeเส้นถนนภายในตัวจังหวัดที่จะทำผังเมืองรวม
- จำแนกการใช้ประโยชน์ของที่ดินและอาคารต่างๆ

การดำเนินการฝึกงานตามแผนฝึกงานที่นิสิตได้วางเอาไว้ และ/หรือการเปลี่ยนแปลงตามที่หน่วยงานจัดเตรียมไว้ให้ ตลอดระยะเวลาการฝึกงานรวมทั้งการนิเทศงานของอาจารย์

การดำเนินการไม่ได้เป็นไปตามแผนที่วางเอาไว้ กล่าวคือ

- การทำงานส่วนใหญ่เป็นความรู้เดิมที่ได้จากในห้องเรียน
- งานส่วนใหญ่เป็นงาน Office ไม่มีงานลงพื้นที่ภาคสนาม
- การทำงานของบริษัทส่วนใหญ่แล้วจะฐานข้อมูลที่หลากหลายเพราะทำผังเมืองรวม

โดยเฉพาะ และส่วนมากใช้โปรแกรม Arc GIS งานที่ได้รับมอบหมายจะเป็นการทำ Layout และ Digitize เป็นส่วนมาก

มหาวิทยาลัยนเรศวร

ปัญหาอุปสรรค ระหว่างสหกิจ/ฝึกงาน

- เนื่องจากยังไม่เคยทำงานจริง และไม่มีความรู้ในระบบการทำงานของทางหน่วยงาน อีกทั้งยังขาดความรู้ และประสบการณ์ในการใช้ระบบสารสนเทศทางภูมิศาสตร์จึงทำให้ช่วงแรกๆงานที่ได้รับมอบหมายเสร็จล่าช้า

การแก้ไขปัญหาอุปสรรค

- ฝึกใช้งานโปรแกรมในเวลาพักกลางวัน หรือนอกเวลางาน (ช่วงเย็นหรือช่วงวันหยุด)
- พยายามแก้ไขปัญหาด้วยตัวเองก่อนถ้าไม่ได้จริงๆก็ให้ถามพนักงานพี่เลี้ยงและไม่อายที่จะบอกว่า “ไม่รู้”

งานที่ได้รับมอบหมาย

1. นำเข้าข้อมูล สร้างชั้นข้อมูล ทำ layout แก้ไข layout และ Export mapในโปรแกรม ArcGIS

2. Digitize ขอบเขตของอำเภอ และ Digitize เส้นทางคมนาคมต่างๆ
3. ตรึงค่าพิกัด (Rectify)
4. จำแนกกลุ่มอาคารต่างๆ
4. อื่นๆตามที่ได้รับมอบหมาย

โปรแกรมที่ใช้งาน

1. โปรแกรม Arc map
2. โปรแกรม Microsoft office
3. โปรแกรม Microsoft Excell

ตารางการฝึกงาน

สัปดาห์ที่ 1 (5มกราคม2558 – 9มกราคม 2558)

เข้าพบเจ้าหน้าที่ส่วนภูมิสารสนเทศฝ่ายผังเมืองเพื่อรายงานตัว และแนะนำตัวกับหัวหน้าฝ่ายผังเมืองและได้รับมอบหมายงานดังนี้

- ฝึกทำ layout แก้ไข layout และตรึงพิกัด (Rectify) จังหวัดปราจีนบุรี
- ทำฐานข้อมูลจังหวัดตรัง

สัปดาห์ที่ 2 (12 มกราคม 2558 – 16 มกราคม 2558)

- แยกชั้นข้อมูล BLDG จังหวัดสระบุรีและทำ layout จังหวัดสระบุรี
- แก้ไข layout จังหวัดชัยภูมิ

สัปดาห์ที่ 3 (19 มกราคม 2558 – 23 มกราคม 2558)

- หาข้อมูลที่ดินจังหวัดนนทบุรี
- Digitizeขอบเขตอำเภอของจังหวัดตรัง
- หาข้อมูลร้านต่างๆ และนามศัพท์ของชื่อวัดโดย google street view

สัปดาห์ที่ 4 (26 มกราคม 2558 – 30 มกราคม 2558)

- แก้ไข layout จังหวัดชัยภูมิ
- ทำ layout จังหวัดสระบุรี

สัปดาห์ที่ 5-7 (2 กุมภาพันธ์ 2558 – 20 กุมภาพันธ์ 2558)

- ใส่ code ประเภทอาคาร จังหวัดสระบุรี โดยใช้ google street view เพื่อจำแนกอาคารต่างๆ เช่น อาคารบ้านเรือน โรงงานอุตสาหกรรม คลังสินค้า ปศุสัตว์ เป็นต้น เพื่อประหยัดค่าใช้จ่ายเวลาในการลงสำรวจ

- แก้ไขถนน จังหวัดตรัง

สัปดาห์ที่ 8 (23 กุมภาพันธ์ 2558 – 27 กุมภาพันธ์ 2558)

- ตรวจสอบเลขระวางที่ดิน และเบอร์โทรศัพท์ (ใช้สมุดหน้าเหลือง) จังหวัดนนทบุรี
- แก้ไข layout จังหวัดชัยภูมิ

สัปดาห์ที่ 9 (2 มีนาคม 2558 – 6 มีนาคม 2558)

- แก้ไข layout จังหวัดชัยภูมิสร้างชั้นข้อมูลจังหวัดบุรีรัมย์ และ Export Map จังหวัดตรัง

สัปดาห์ที่ 10 (9 มีนาคม 2558 – 13 มีนาคม 2558)

- แก้ไข layout แก้ไขถนนโครงการ แก้ไขผังแนวทางการพัฒนาพื้นที่ด้านคมนาคมขนส่ง และตรวจสอบสัญลักษณ์ประเภทการใช้ที่ดิน

สัปดาห์ที่ 11 (16มีนาคม 2558 – 20มีนาคม 2558)

- หาข้อมูลที่มาและความสำคัญของจังหวัดปราจีนบุรี แก้ไข layout จังหวัดบุรีรัมย์

สัปดาห์ที่ 12 (23 มีนาคม 2558 – 27 มีนาคม 2558)

- Digitizeถนนจังหวัดบุรีรัมย์
- แก้ไขผังแนวทางการพัฒนาด้านการใช้ประโยชน์ที่ดิน และแก้ไขเส้นทางคมนาคม จังหวัด

ชัยภูมิ

- จัดกลุ่มอาคารจังหวัดสระบุรี

สัปดาห์ที่ 13-14 (30 มีนาคม 2558 – 10เมษายน 2558)

- จัดกลุ่มอาคารจังหวัดสระบุรี
- Digitizeถนน จังหวัดบุรีรัมย์
- Digitizeขอบเขตแร่ จังหวัดสระบุรี

สัปดาห์ที่ 15-16 (13เมษายน 2558 – 24 เมษายน 2558)

- ติดต่อขอข้อมูลแผนพัฒนา3ปีจากทาง องค์การบริหารส่วนตำบลและเทศบาล เพื่อนำข้อมูลมาใช้ในโครงการวางผังเมืองรวมจังหวัดปราจีนบุรี โดยทางบริษัทได้ร่วมทำโครงการนี้กับกรมโยธาธิการและผังเมือง

- หาที่ตั้งของห้างสรรพสินค้า ตลาด เพื่อสร้างพิวส์ข้อมูล โดยใช้ google street view จังหวัดปราจีนบุรี

- จัดทำโครงงานสหกิจศึกษา และทำรูปเล่มรายงานสหกิจศึกษาให้แล้วเสร็จ

ประโยชน์ที่ได้รับจากการฝึกงาน

1. ประโยชน์ที่รับด้านสังคม

- เปิดโอกาสให้องค์กรได้รับนิสิตสหกิจที่มีความคิดริเริ่มสร้างสรรค์ในสิ่งใหม่เข้ามาทำงาน
- หน่วยงานมีภาพพจน์และภาพลักษณ์ที่ดีเนื่องจากมีส่วนช่วยส่งเสริมด้านการศึกษาและพัฒนาคุณภาพ
- ช่วยลดค่าใช้จ่ายในส่วนของการจ้างงานประจำมากขึ้น เนื่องจากการดำเนินงานของนิสิตสหกิจมาช่วยทำงานในส่วนที่สามารถช่วยทำได้
- สถานประกอบการมีโอกาสในการคัดเลือกนิสิตสหกิจที่มีความรู้ ความสามารถในทุกๆด้านมาเป็นพนักงานของสถานประกอบการ

ประโยชน์ต่อมหาวิทยาลัย

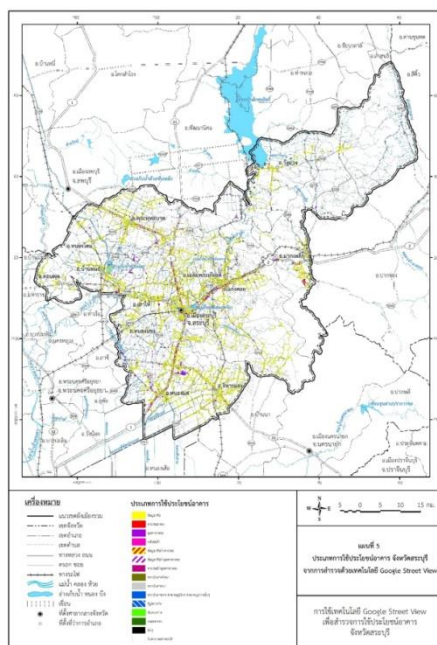
1. เกิดความร่วมมือทางด้านวิชาการ และความสัมพันธ์ที่ีระหว่างมหาวิทยาลัยกับสถานประกอบการ
2. สามารถนำข้อมูลมาปรับปรุงหลักสูตรการศึกษาและนำมาปรับปรุงการเรียนการสอนได้อย่างมีประสิทธิภาพยิ่งขึ้น

2. ประโยชน์ที่รับด้านการปฏิบัติงาน

- ได้รับความรู้ใหม่ และประสบการณ์ ในสภาวะการทำงานจริง
- ฝึกให้ผู้ปฏิบัติงานมีความรับผิดชอบในงานที่ได้รับมอบหมาย เป็นคนตรงต่อเวลามากยิ่งขึ้น
- พัฒนาบุคลิกภาพ ช่วยสร้างความมั่นใจในการทำงาน การกล้าแสดงออก และการแสดงความคิดเห็นมากขึ้น

- ได้เรียนรู้การทำงานร่วมกับผู้อื่น และเพิ่มทักษะการเรียนรู้ระบบการทำงานในหน่วยงาน
- สามารถนำประสบการณ์ที่ได้รับมาปรับใช้ในงานวิจัย หรือการทำงานกับสถานประกอบการในอนาคต

ตัวอย่างภาพผลงาน



แผนที่แสดงประเภทการใช้ประโยชน์อาคาร จากการสำรวจด้วยเทคโนโลยี Google Street View

ลิขสิทธ์

สรุปผลการศึกษาหรือผลการปฏิบัติงาน

ปัญหาที่ประสบระหว่างการฝึกปฏิบัติงานในระยะเวลา 4 เดือน

1. เนื่องจากเป็นครั้งแรกในการปฏิบัติงานจริง จึงต้องมีการปรับตัวในช่วงแรกของการการทำงานทำให้ทำงานได้ไม่เต็มที่นัก และยังมีข้อบกพร่องพอสมควร
2. ยังขาดความรู้และประสบการณ์ในการใช้ระบบสารสนเทศทางภูมิศาสตร์ในปัจจุบันอยู่มาก
3. ในกรณีถ้าต้องการเงินตอบแทนนั้น ไม่ได้ทำเรื่องมาก่อนที่มาสหกิจศึกษา เนื่องจากการเลือกสถานที่ฝึกงานไม่ลงตัว จึงไม่ได้ค่าตอบแทน

แนวทางแก้ไขปัญหา

1. ได้รับคำแนะนำจาก Job supervisor และพี่ๆฝ่ายผังเมือง จึงทำให้มีการปรับตัวและปฏิบัติงานได้ดีขึ้น
2. ได้มีการฝึกปฏิบัติและช่วยเหลืองานต่างๆขององค์กรบ่อยมากขึ้น จึงทำให้มีการใช้เครื่องมือสำนักงาน และการใช้โปรแกรมสารสนเทศภูมิศาสตร์ได้ดีขึ้นตามลำดับ

3. ให้ความสนใจและเอาใจใส่กับการปฏิบัติงานมากขึ้น ตั้งใจที่จะเรียนรู้และไม่อายที่จะสอบถามในเรื่องที่ไม่รู้ศึกษาหาความรู้เพิ่มเติมถึงแนวคิด และการพัฒนาระบบสารสนเทศทางภูมิศาสตร์ ทั้งในปัจจุบันและอนาคตอย่างสม่ำเสมอ

4. ไม่ควรย้ายสถานที่ฝึกงานจนทำให้เกิดการล่าช้าในการส่งรายชื่อ เพราะอาจจะทำให้คนทำเรื่องเกิดความสับสนจึงไม่ได้ทำเรื่องค่าตอบแทนดังกล่าวนี้ให้

ข้อเสนอแนะ

1. ควรมีการประชาสัมพันธ์โครงการสหกิจศึกษาให้ทางสถานประกอบการเข้าใจมากยิ่งขึ้น
2. ก่อนที่นักศึกษาจะไปสหกิจศึกษาควรศึกษา และทำความเข้าใจเกี่ยวกับการทำงานในสถานประกอบการนั้นๆ
3. นิสิตสหกิจในรุ่นต่อไปควรมีความรับผิดชอบ และความกระตือรือร้นในการทำงาน
4. นิสิตสหกิจควรตระหนักถึงเรื่องการตรงต่อเวลาเป็นอย่างมาก



ลิขสิทธิ์

ภาควิชาทรัพยากรธรรมชาติและสิ่งแวดล้อม
มหาวิทยาลัยนเรศวร