

โครงการสหกิจศึกษา เรื่อง การทำแผนที่ระบุพิกัดตำแหน่งที่ตั้งมัสยิดที่เข้าร่วมโครงการส่งเสริมพัฒนาการจัดการสิ่งแวดล้อมของกรมส่งเสริม

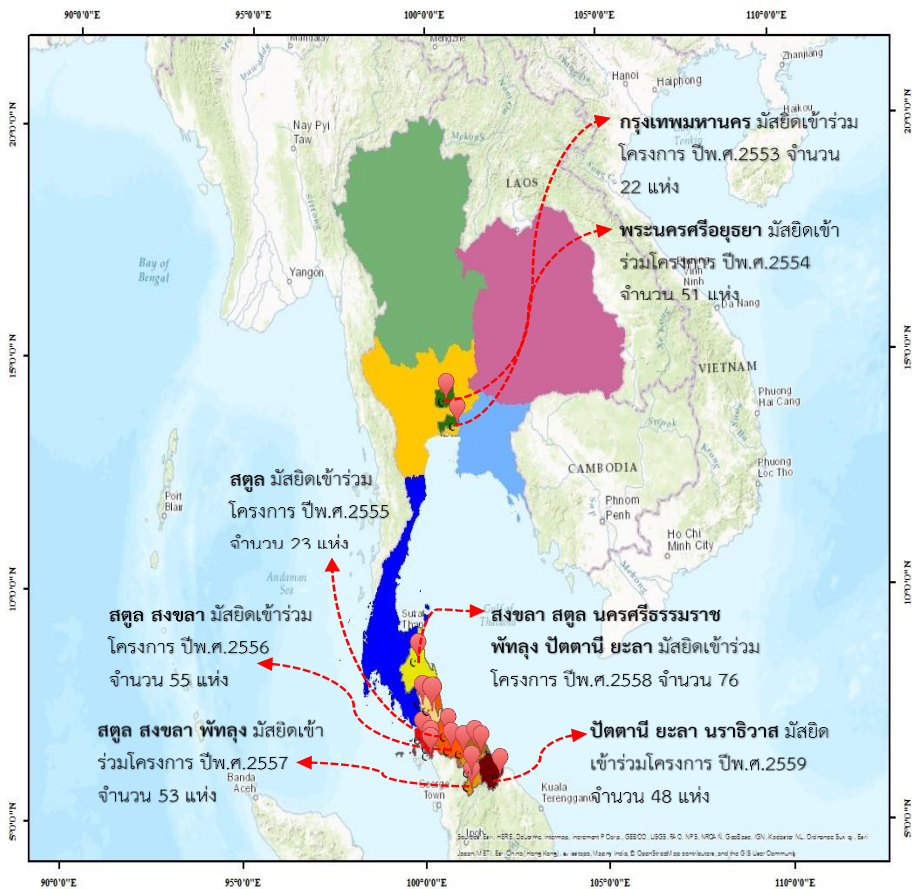
คุณภาพสิ่งแวดล้อม

โดย นางสาวสุกัญญา เมืองนก

ที่ปรึกษาโครงการสหกิจศึกษา นางสาวลักขณา มุ่งวัฒนา

สถานที่ปฏิบัติงานสหกิจศึกษา สำนักส่งเสริมการมีส่วนร่วมของประชาชน

กรมส่งเสริมคุณภาพสิ่งแวดล้อม



ความเป็นมาและความสำคัญของปัญหา

กรมส่งเสริมคุณภาพสิ่งแวดล้อม ได้ดำเนินงานโครงการส่งเสริมพัฒนาการจัดการสิ่งแวดล้อมในมัสยิด ตั้งแต่ปีพ.ศ.2553 - 2559 ในพื้นที่กรุงเทพมหานคร พระนครศรีอยุธยา สตูล พัทลุง นครศรีธรรมราช สงขลา ปัตตานี และยะลา จำนวน 328 มัสยิด เพื่อนำไปสู่การส่งเสริมพัฒนาคุณภาพสิ่งแวดล้อมในมัสยิดและส่งเสริมการมีส่วนร่วมของชุมชนโดยรอบซึ่งให้ผู้นำศาสนา แกนนำ และชุมชนที่อยู่อาศัยในท้องถิ่นตระหนักในความสำคัญของการจัดการสิ่งแวดล้อม เรียนรู้การอนุรักษ์สิ่งแวดล้อมที่ถูกต้อง รวมทั้งให้ผู้นำคณะกรรมการมัสยิดสามารถเป็นแกนนำในการให้ในการสร้างความรู้ความเข้าใจ ทัศนคติ ประชาสัมพันธ์ ด้านทรัพยากรธรรมชาติ ซึ่งเป็นการขยายเครือข่ายให้เกิดความร่วมมือที่ส่งเสริมให้มัสยิดสะอาด สวยงาม ร่มรื่น เหมาะสมต่อการประกอบศาสนกิจมากยิ่งขึ้น (กรมส่งเสริมคุณภาพสิ่งแวดล้อม)

นอกจากนั้นกรมส่งเสริมคุณภาพสิ่งแวดล้อมยังมีการจัดทำฐานข้อมูลของมัสยิดที่ผ่านเกณฑ์การจัดการสิ่งแวดล้อมในมัสยิดของแต่ละปีที่มีการสมัครเข้าร่วมโครงการทั้งผ่านเกณฑ์และไม่ผ่านเกณฑ์ ซึ่งฐานข้อมูลเหล่านี้สามารถนำไปจัดทำแผนที่ตำแหน่งที่ตั้งมัสยิดที่เข้าร่วมโครงการส่งเสริมพัฒนาการจัดการสิ่งแวดล้อมในมัสยิดเพื่อให้เห็นว่ามัสยิดที่เข้าร่วมโครงการในแต่ละปีอยู่ในพื้นที่จังหวัดใดของแต่ละปี รวมทั้งแสดงมัสยิดที่ผ่านเกณฑ์ในระดับดีเยี่ยม ระดับดีมาก และระดับดี ที่สามารถเป็นมัสยิดต้นแบบด้านการส่งเสริมการจัดการสิ่งแวดล้อมให้กับมัสยิดอื่นๆ บริเวณใกล้เคียงทั้งระดับภูมิภาคและระดับประเทศเข้ามาศึกษาได้ต่อไป

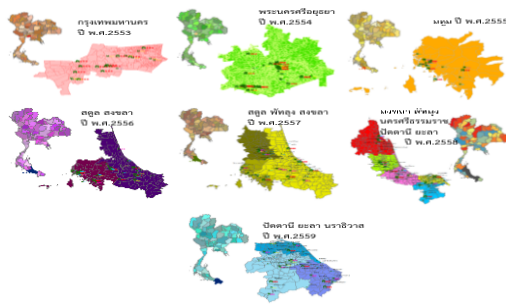
วัตถุประสงค์

1. เพื่อระบุพิกัดตำแหน่งที่ตั้งมัสยิดที่เข้าร่วมโครงการส่งเสริมพัฒนาการจัดการสิ่งแวดล้อม

2. เพื่อสร้างแผนที่ตำแหน่งที่ตั้งมัสยิดที่เข้าร่วมโครงการส่งเสริมพัฒนาการจัดการสิ่งแวดล้อม

พื้นที่ศึกษา

มัสยิดที่เข้าร่วมโครงการส่งเสริมพัฒนาการจัดการสิ่งแวดล้อมในพื้นที่กรุงเทพมหานคร พระนครศรีอยุธยา สตูล พัทลุง นครศรีธรรมราช สงขลา ปัตตานี ยะลาและนราธิวาสจำนวน 328 มัสยิด



ภาพที่ 1 แสดงพื้นที่ศึกษา

ข้อมูลที่ใช้ในการดำเนินงาน

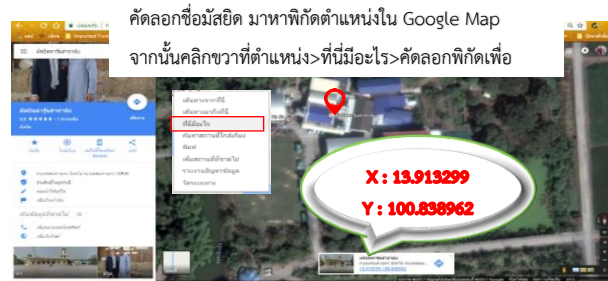
รายชื่อและที่อยู่มัสยิดที่เข้าร่วมโครงการส่งเสริมพัฒนาการจัดการสิ่งแวดล้อมในมัสยิด ตั้งแต่ ปีพ.ศ.2553 – 2559

ขั้นตอนและวิธีการดำเนินงาน

1. รวบรวมข้อมูลมัสยิดและระบุพิกัดตำแหน่งมัสยิดที่เข้าร่วมโครงการจากนั้น

แปลงพิกัดภูมิศาสตร์

ร.ร.	ชื่อ	เลขที่	ตำบล	อำเภอ	จังหวัด	พิกัด	หมายเหตุ
1	มัสยิด...
2	มัสยิด...
3	มัสยิด...
4	มัสยิด...
5	มัสยิด...
6	มัสยิด...
7	มัสยิด...
8	มัสยิด...
9	มัสยิด...
10	มัสยิด...
11	มัสยิด...
12	มัสยิด...
13	มัสยิด...
14	มัสยิด...
15	มัสยิด...
16	มัสยิด...



คัดลอกชื่อมัสยิด มาหาพิกัดตำแหน่งใน Google Map จากนั้นคลิกขวาที่ตำแหน่ง>ที่นี่มีอะไร>คัดลอกพิกัดเพื่อ

แปลงพิกัดภูมิศาสตร์ ระบบ Geographic Coordinate System (lat/long) เป็นระบบ Grid Coordinate System (UTM) ตามเว็บไซต์

<https://www.fishbase.org/Tools/Geobox/CoordinateConverter.html>

Geographic (degrees decimal) To/From UTM

lon 100.838941 >> x (easting) 698693.2738208888

lat 13.913295 << y (northing) 1538904.0971626125

zone 47

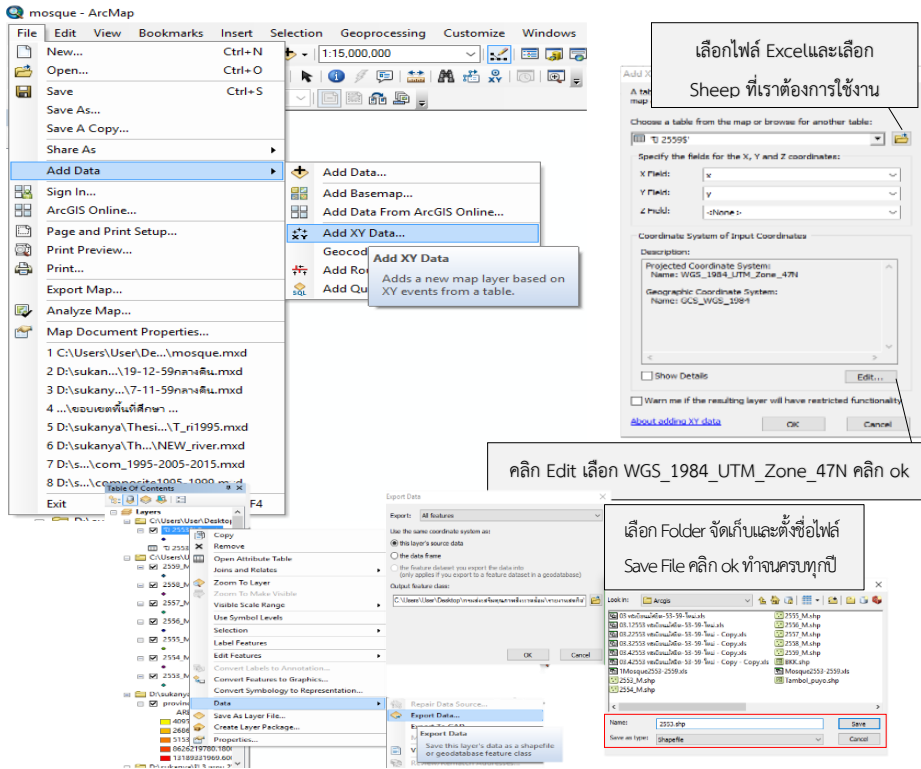
hemisphere N S

ร.ร.	ชื่อ	เลขที่	ตำบล	อำเภอ	จังหวัด	พิกัด	หมายเหตุ	x	y
7	มัสยิด...	616453	812058.8
8	มัสยิด...	613950	812110
1	มัสยิด...	605399.6	817443.5
4	มัสยิด...	608401.8	823455.7
5	มัสยิด...	604336	823986.3
6	มัสยิด...	608620.4	819935.1
11	มัสยิด...	605810.5	818738.2
14	มัสยิด...	609037	822017
1	มัสยิด...	619295	797596
2	มัสยิด...	622888.6	801294.1

2. นำเข้าข้อมูลที่เป็นค่าพิกัด XY สรางชั้นข้อมูลที่เป็นจุด หรือ Point

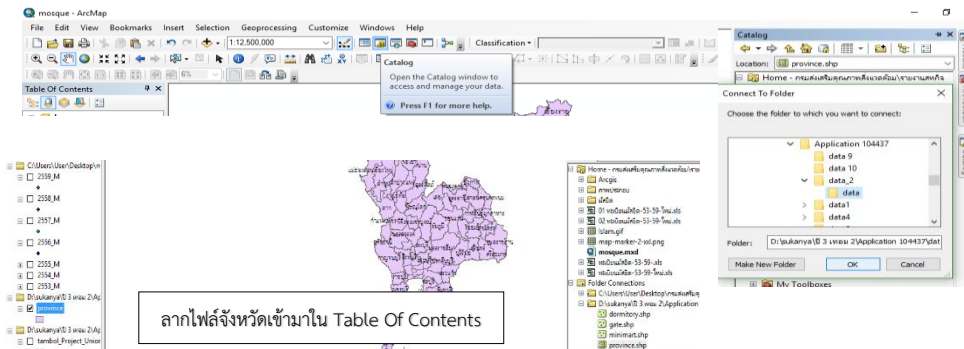
2.1 เปดโปรแกรม ArcGis 10.2 ขึ้นมา และไปที่เมนู File คลิก Add Data

เลือก Add XY Data ดังรูป

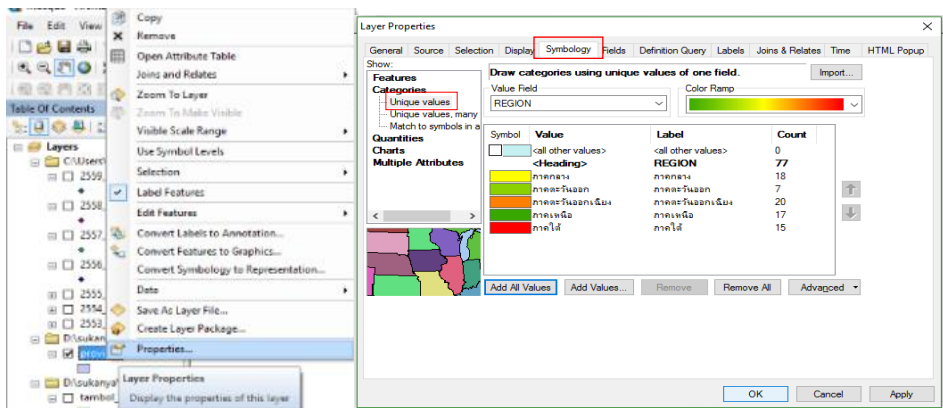


3. การทำแผนที่แสดงตำแหน่งมัสยิดที่เข้าร่วมโครงการส่งเสริมพัฒนาการจัดการสิ่งแวดล้อม ของกรมส่งเสริมคุณภาพสิ่งแวดล้อม (การทำแผนที่ที่มีวิธีทำคล้ายคลึงกัน ขึ้นอยู่กับการใช้ข้อมูลที่จะแสดงบนแผนที่ และการวางรูปแบบ การตกแต่งให้เหมาะสม)

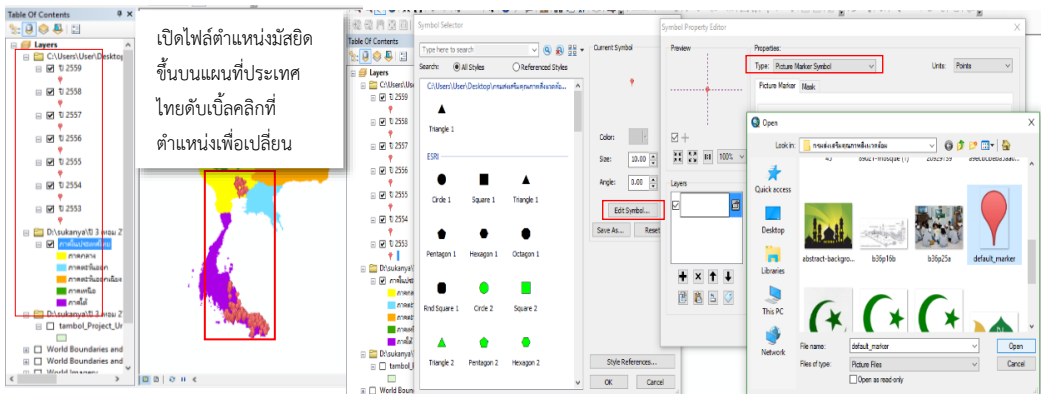
3.1 การนำเข้าข้อมูลจังหวัด คลิก Catalog เลือก Connect To Folder เลือก Folder ที่อยู่ของไฟล์จังหวัด คลิก ok ดังรูป



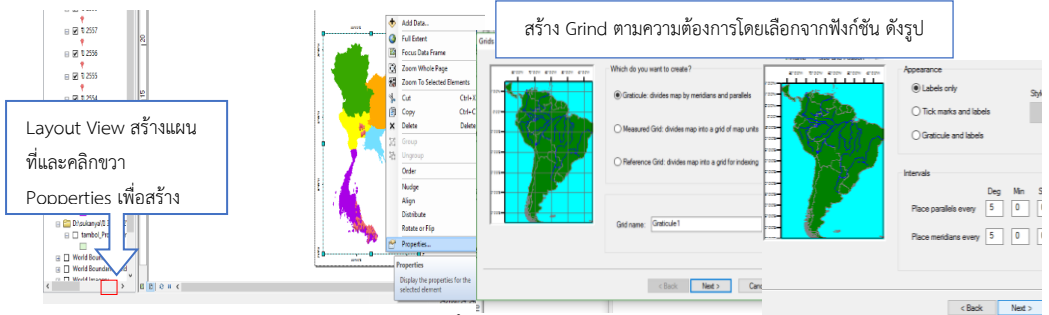
3.2 คลิกขวา Properties เลือก Symbology คลิก Categories คลิก Unique Values เลือก Value Field เป็น Region คลิก Add All Values เพื่อแบ่งเป็นภาคและคลิกที่ Color Ramp เลือกสีตามที่ต้องการ คลิก ok หรือ ถ้าเป็นการจำแนกระดับเกณฑ์การประเมิน ทำเช่นเดียวกันเพียงเลือก Value Field เป็นระดับจนครบ (การเปลี่ยนสัญลักษณ์ตำแหน่งเป็นไฟล์รูปหรือสัญลักษณ์ทำโดยการดับเบิลคลิกที่สัญลักษณ์ตำแหน่ง เลือก Edit Symbology เลือก Type เลือก Picture Marker Symbol เลือกไฟล์รูปที่เราต้องการใช้เป็นสัญลักษณ์ตามความต้องการและเหมาะสมหรือ Character Marker Symbol เลือกสัญลักษณ์ที่ต้องการ Open คลิก ok)



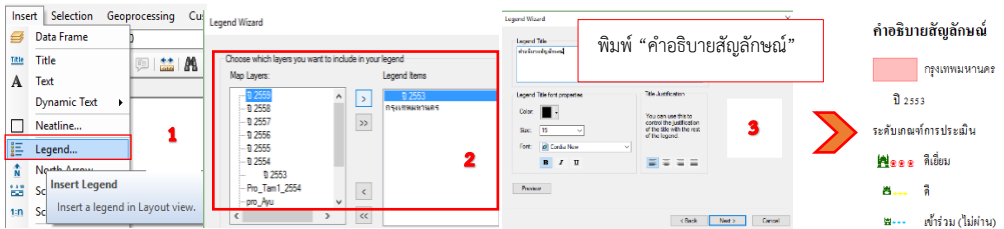
จนครบ (การเปลี่ยนสัญลักษณ์ตำแหน่งเป็นไฟล์รูปหรือสัญลักษณ์ทำโดยการดับเบิลคลิกที่สัญลักษณ์ตำแหน่ง เลือก Edit Symbology เลือก Type เลือก Picture Marker Symbol เลือกไฟล์รูปที่เราต้องการใช้เป็นสัญลักษณ์ตามความต้องการและเหมาะสมหรือ Character Marker Symbol เลือกสัญลักษณ์ที่ต้องการ Open คลิก ok)



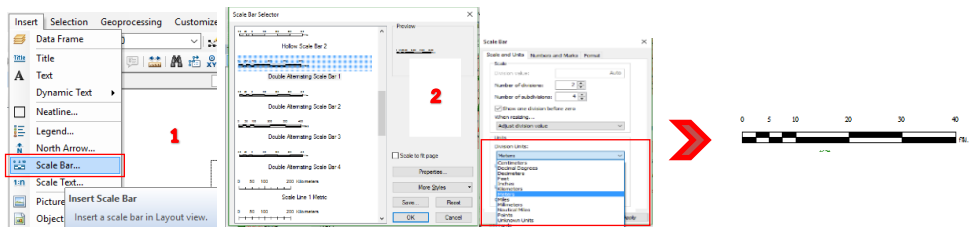
3.4 เลือก Layout View คลิกขวา Popperties เลือก New Grind เลือกรูปแบบการทำ Grind คลิก Next เลือก Appearance ตามต้องการ >Next คลิก Text Style เพื่อปรับขนาดอักษรตามความเหมาะสม >Finish



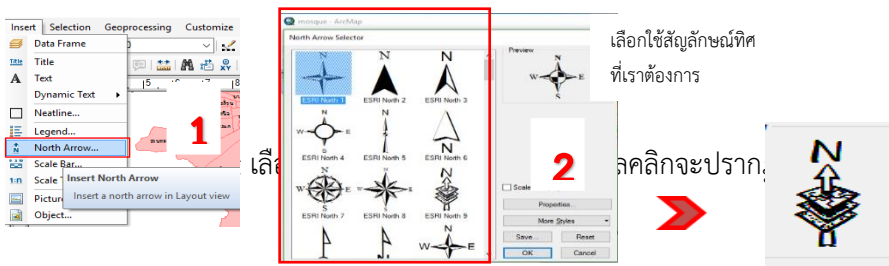
3.5 คลิก Insert เลือก Legend เลือกชั้นข้อมูลที่เรากำลังใช้ในการอธิบายสัญลักษณ์ ดังรูป



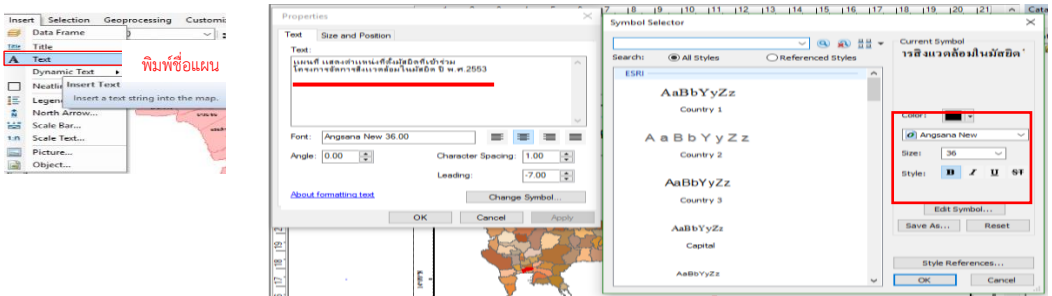
3.6 คลิก Insert เลือก Scale Bar เลือกรูปแบบ Scale Bar ที่เราต้องการและเหมาะสม Properties เลือกปรับเปลี่ยน Division Units หน่วยตามที่เรากำลังต้องการ เลือก Ok



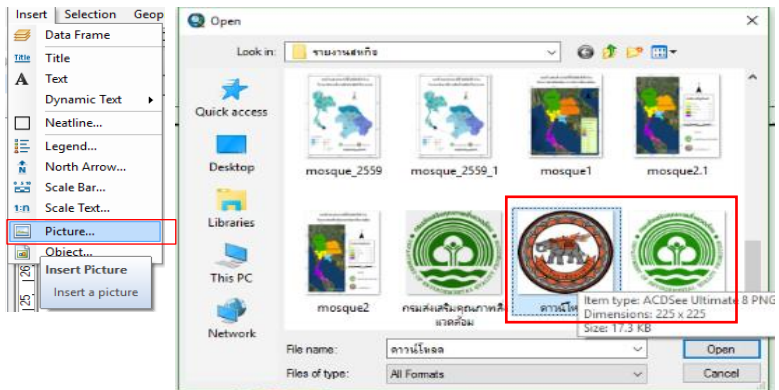
3.7 คลิก Insert เลือก North Arrow เลือกใช้สัญลักษณ์ทิศที่ต้องการและเหมาะสม >Ok



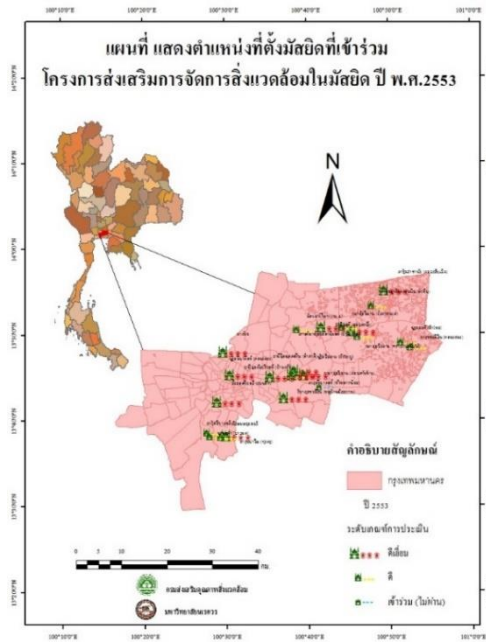
Properties เพื่อปรับขนาดตัวอักษร สีตัวอักษร ตามความต้องการและเหมาะสม (หรือถ้าต้องการพิมพ์ ชื่ออื่นๆที่ใช้ในแผนที่ เช่น ชื่อภาค ผู้จัดทำ กรมส่งเสริมคุณภาพสิ่งแวดล้อม มหาวิทยาลัยนเรศวร สามารถใช้ Text เช่นเดียวกัน)



3.9 Insert >Picture >เลือกไฟล์รูปที่เราต้องการนำมาใช้ >Open



ผลการดำเนินงาน

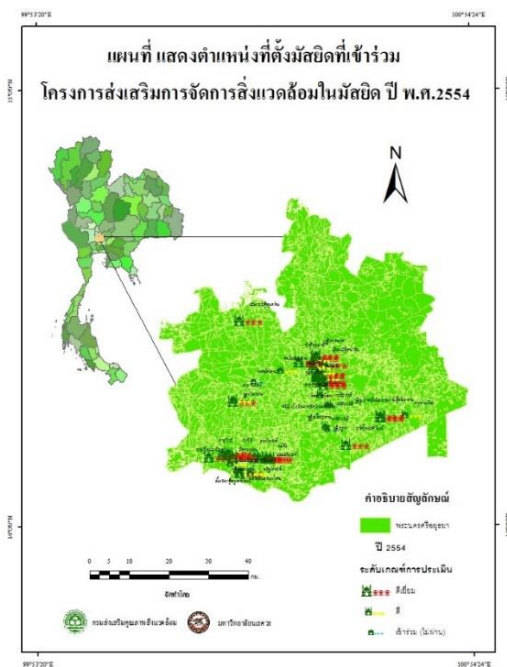


แผนที่แสดงตำแหน่งที่ตั้งมัสยิดที่เข้าร่วมโครงการส่งเสริมการจัดการสิ่งแวดล้อมในมัสยิดปี พ.ศ.2553 มีมัสยิดที่เข้าร่วมโครงการในพื้นที่จังหวัดกรุงเทพมหานคร ทั้งหมด 22 แห่งผ่านเกณฑ์การประเมิน

ระดับดีเยี่ยม 12 แห่ง

ระดับดี 9 แห่ง

เข้าร่วม(แต่ไม่ผ่าน) 1 แห่ง

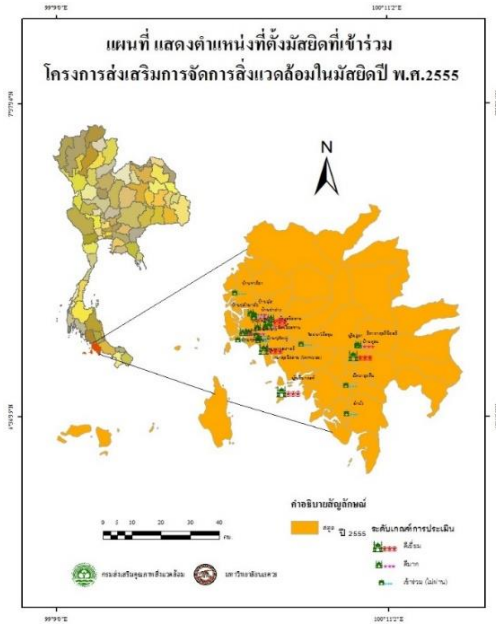


แผนที่แสดงตำแหน่งที่ตั้งมัสยิดที่เข้าร่วมโครงการส่งเสริมการจัดการสิ่งแวดล้อมในมัสยิดปี พ.ศ.2554 มีมัสยิดที่เข้าร่วมโครงการในพื้นที่จังหวัดพระนครศรีอยุธยา ทั้งหมด 51 แห่งผ่านเกณฑ์การประเมิน

ระดับดีเยี่ยม 24 แห่ง

ระดับดี 22 แห่ง

เข้าร่วม(แต่ไม่ผ่าน) 5 แห่ง



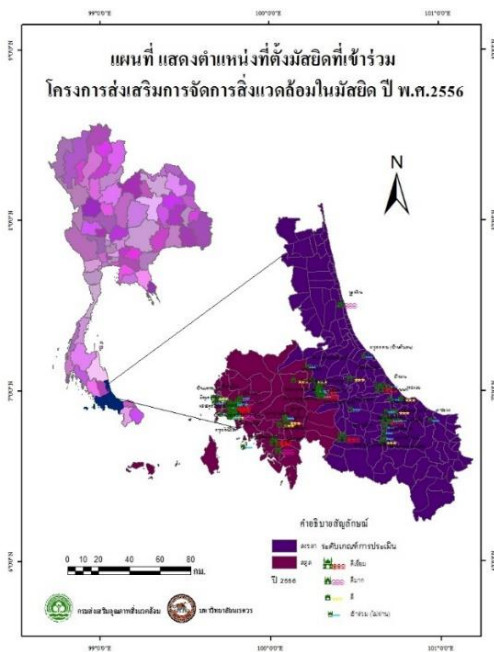
แผนที่แสดงตำแหน่งที่ตั้งมัสยิดที่เข้าร่วมโครงการส่งเสริมการจัดการสิ่งแวดล้อมในมัสยิดปี พ.ศ. 2555 มีมัสยิดที่เข้าร่วมโครงการในพื้นที่จังหวัดสตูล ทั้งหมด 23 แห่ง

ผ่านเกณฑ์การประเมิน

ระดับดีเยี่ยม 4 แห่ง

ระดับดีมาก 8 แห่ง

เข้าร่วม(แต่ไม่ผ่าน) 11 แห่ง



แผนที่แสดงตำแหน่งที่ตั้งมัสยิดที่เข้าร่วมโครงการส่งเสริมการจัดการสิ่งแวดล้อมในมัสยิดปี พ.ศ.2556 มีมัสยิดที่เข้าร่วมโครงการในพื้นที่จังหวัดสตูล จำนวน 26 แห่ง จังหวัดสงขลา จำนวน 29 แห่ง รวมทั้งสิ้น 55 แห่ง

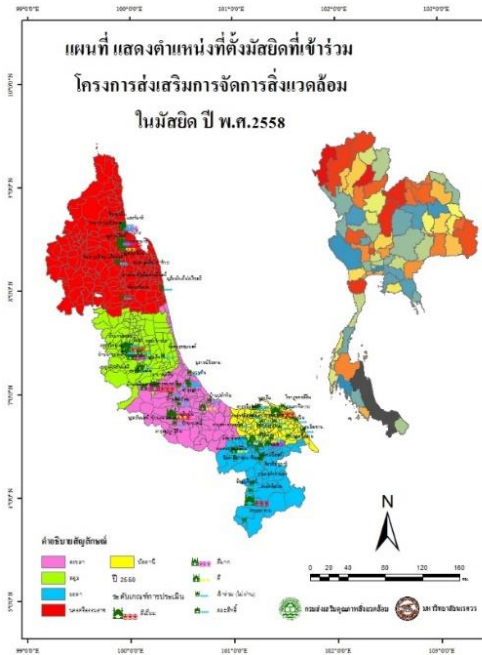
ผ่านเกณฑ์การประเมิน

ระดับดีเยี่ยม 8 แห่ง

ระดับดีมาก 4 แห่ง

ระดับดี 10 แห่ง

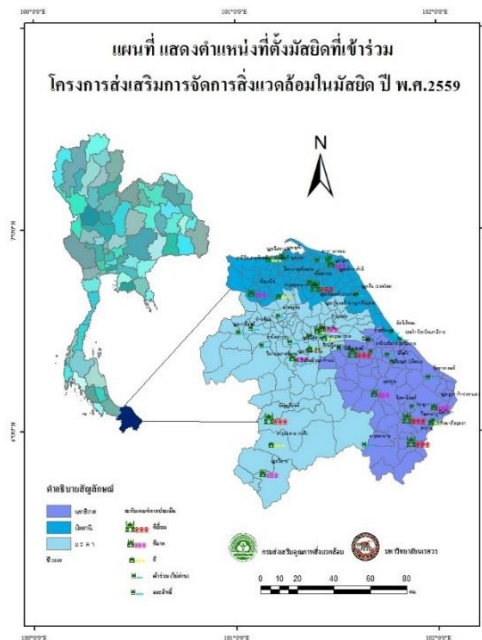
เข้าร่วม(แต่ไม่ผ่าน) 33 แห่ง



แผนที่แสดงตำแหน่งที่ตั้งมัสยิดที่เข้าร่วม โครงการส่งเสริมการจัดการสิ่งแวดล้อมในมัสยิด ปี พ.ศ.2558 มีมัสยิดที่เข้าร่วมโครงการในพื้นที่จังหวัดสงขลา จำนวน 16 แห่ง จังหวัดนครศรีธรรมราช จำนวน 15 แห่ง จังหวัดปัตตานี จำนวน 14 แห่ง จังหวัดยะลา จำนวน 16 แห่ง และจังหวัดพัทลุง จำนวน 15 แห่ง รวมทั้งสิ้น 76 แห่ง

ผ่านเกณฑ์การประเมิน
ระดับดีเยี่ยม 6 แห่ง
ระดับดีมาก 5 แห่ง
ระดับดี 7 แห่ง

เข้าร่วม(แต่ไม่ผ่าน) 57 แห่ง



แผนที่แสดงตำแหน่งที่ตั้งมัสยิดที่เข้าร่วม โครงการส่งเสริมการจัดการสิ่งแวดล้อมในมัสยิด ปี พ.ศ.2559 มีมัสยิดที่เข้าร่วมโครงการในพื้นที่จังหวัดยะลา จำนวน 16 แห่ง จังหวัดปัตตานี จำนวน 15 แห่ง และจังหวัดนราธิวาส จำนวน 18 แห่งรวมทั้งสิ้น 48 แห่ง

ผ่านเกณฑ์การประเมิน
ระดับดีเยี่ยม 5 แห่ง
ระดับดีมาก 7 แห่ง
ระดับดี 8 แห่ง

เข้าร่วม(แต่ไม่ผ่าน) 27 แห่ง

สรุปผลการดำเนินงาน

จากที่กรมส่งเสริมคุณภาพสิ่งแวดล้อมได้ดำเนินโครงการส่งเสริมการจัดการสิ่งแวดล้อมใน ตั้งแต่ปีพ.ศ.2553 - 2559 มีการเก็บรวบรวมฐานข้อมูลซึ่งยังไม่ได้มีการระบุพิกัดตำแหน่งมัสยิดที่เข้าร่วมโครงการ เพื่อนำไปทำเว็บไซต์แสดงมัสยิดที่เข้าร่วมโครงการต่อไป

การจัดทำโครงการระหว่างสหกิจศึกษาในครั้งนี้ จึงได้ทำการระบุพิกัดตำแหน่งมัสยิด

และสร้างแผนที่มัสยิดที่เข้าร่วมโครงการส่งเสริมการจัดการสิ่งแวดล้อมในมัสยิด จำนวนทั้งสิ้น 328 แห่ง ในแต่ละพื้นที่ที่เข้าร่วมโครงการได้แก่ จังหวัดกรุงเทพมหานครจังหวัดพระนครศรีอยุธยา จังหวัดนครศรีธรรมราช จังหวัดพัทลุง จังหวัดสงขลา จังหวัดสตูล จังหวัดปัตตานี จังหวัดยะลา และจังหวัดนราธิวาส โดยใช้ google map ในการหาพิกัดตำแหน่งและนำเข้าตำแหน่งพิกัดด้วยระบบภูมิสารสนเทศ ซึ่งพบว่าที่ตั้งพิกัดมัสยิดมีความถูกต้องและสัมพันธ์กัน

ข้อเสนอแนะ

1.สามารถนำฐานข้อมูลดังกล่าว ไปสร้างเว็บไซต์แสดงตำแหน่งมัสยิดที่เข้าร่วมโครงการและผ่านเกณฑ์การประเมิน เพื่อเป็นสื่อให้ความรู้ต่อไป

บรรณานุกรม

อาจารย์มัสลิน มาหะมะ. (2558). อิสลามกับการอนุรักษ์สิ่งแวดล้อม. สื่อค้นเมื่อ 19

เมษายน 2560, จาก <http://www.islammore.com>.

ฉัญวรรณ แก้วชะฎา, พชณี เขยจรรยา. (2558). การจัดการการสื่อสารเพื่อแก้ปัญหาสิ่งแวดล้อม

คลองแสนแสบกับการรับรู้ของประชาชนชุมชนมัสยิดกมาลุลอิสลาม. วารสารการสื่อสารและการจัดการ นิด้า ปีที่ 1 ฉบับที่ 3, 17-36

Pablo Martí. (2017). Using locative social media and urban cartographies to identify and locate successful urban plazas. Leticia Serrano-Estrada,

Almudena Nolasco-Cirugeda University of Alicante, Building Sciences and Urbanism Department, Carretera San Vicente del Raspeig s/n., 03690 San Vicente del Raspeig, Alicante, Spain.

ZOU Qiang, WANG Qing¹, and WANG Chengzhong², (2012). **Integrated Cartography**

Technique Based on GIS. ¹College of Environmental and Resource, Southwest University of Science and Technology, Mianyang, 621010, PR China ²Institute of Mountain Hazards and Environment¹ Chinese Academy of Sciences, Chengdu, 610041, PR China Corresponding aut

ข้อมูลสถานที่ปฏิบัติงานสหกิจศึกษา

ชื่อสถานที่ กรมส่งเสริมคุณภาพสิ่งแวดล้อม

ที่ตั้ง 49 พระราม 6 ซอย 30 พญาไท กรุงเทพมหานคร 10400

ฝ่าย/แผนก/กอง

กลุ่มวิชาการและประสานการมีส่วนร่วม สำนักส่งเสริมการมีส่วนร่วมของประชาชน

สถานประกอบการประเภท

หน่วยงานราชการ

ลักษณะการประกอบการ

1. สร้างจิตสำนึกและส่งเสริมการมีส่วนร่วมในการบริหารจัดการทรัพยากรธรรมชาติและสิ่งแวดล้อม
2. เพิ่มศักยภาพ และขีดความสามารถของเครือข่ายภาคีที่เกี่ยวข้องเพื่อการบริหารจัดการสิ่งแวดล้อม
3. พัฒนา ประยุกต์ และให้บริการสารสนเทศด้านสิ่งแวดล้อม
4. วิจัย พัฒนา และถ่ายทอดเทคโนโลยีเพื่อการส่งเสริมคุณภาพสิ่งแวดล้อม

งานที่ได้รับมอบหมาย

1. สนับสนุนงานวิชาการ กลุ่มวิชาการและประสานการมีส่วนร่วม
 - ช่วยสนับสนุนงานวิชาการ ตามที่ได้รับมอบหมาย
 - ประสานงานเครือข่ายร่วมดำเนินงาน เพื่อให้เป็นไปตามวัตถุประสงค์
 - ร่วมการประชุมวิชาการ/ปฏิบัติการ และลงพื้นที่สนับสนุนงานโครงการที่ได้รับมอบหมาย
 - งานอื่นๆ ที่ได้รับมอบหมาย
2. พัฒนารฐานข้อมูลเพื่อระบุพิกัดตำแหน่งที่ตั้ง

มัสยิตที่เข้าร่วมโครงการส่งเสริมพัฒนาการจัดการสิ่งแวดล้อมในมัสยิต ของกรมส่งเสริมคุณภาพสิ่งแวดล้อม บนแผนที่

- (1) ศึกษาข้อมูลและทบทวนวรรณกรรม
- (2) ขั้นตอนการระบุพิกัดตำแหน่งที่ตั้งมัสยิต

(3) จัดทำฐานข้อมูลเชิงพื้นที่เพื่อจัดทำแผนที่

(4) ทำแผนที่ตำแหน่งที่ตั้งมัสยิดที่เข้าร่วมโครงการส่งเสริมพัฒนาการจัดการสิ่งแวดล้อมในมัสยิด ของกรมส่งเสริมคุณภาพสิ่งแวดล้อม

(5) สรุปผล

งานที่ได้เรียนรู้ใหม่จากสถานประกอบการ

1. สรุปรายงานการประชุมเชิงวิชาการ
2. ระบบสารสนเทศในระบบราชการ
3. การรับ-ส่งหนังสือให้กับหน่วยงานเครือข่ายที่เกี่ยวข้อง

ความคาดหวังจากการปฏิบัติสหกิจศึกษา

1. ประสบการณ์การทำงานจริงภายในหน่วยงานราชการ
2. ได้รับความรู้ระบบการทำงานในหน่วยงานราชการ
3. ทักษะความรู้ด้านภูมิสารสนเทศจากการทำงานจริง

ผลประโยชน์ที่ได้จากการปฏิบัติสหกิจศึกษา

1. ประสบการณ์ด้านการส่งเสริมการมีส่วนร่วมและการบริหารการจัดการเครือข่ายการทำงานจากกลุ่มเป้าหมายที่ต่างกัน
2. พื้นฐานทางวิชาชีพ เช่นการทำหนังสือราชการ ระเบียบวินัยในการทำงาน
3. ได้ทักษะเพิ่มเติมด้าน GIS เพื่อนำไปประยุกต์ใช้ในการทำงาน

ผลตอบแทนที่ได้จากการปฏิบัติงาน

ไม่มี เนื่องจากเป็นหน่วยงานราชการ

ปัญหา การจัดการ และข้อเสนอแนะ

กลุ่มวิชาการและประสานการมีส่วนร่วมที่เข้ามาสหกิจศึกษา ไม่ตรงกับสาขาวิชาที่เรียนมาจึงไม่ได้เรียนรู้ประสบการณ์การทำงานจริงด้านภูมิศาสตร์มาก ดังนั้น ดิฉันจึงได้เรียนรู้การทำงานส่งเสริมการมีส่วนร่วมภายในกลุ่มวิชาการและการส่งเสริมการมีส่วนร่วมของประชาชนอย่างตั้งใจและรับผิดชอบงานที่ได้รับมอบหมายอย่างเต็มที่และศึกษาการทำงานที่ศูนย์สารสนเทศภูมิศาสตร์ อย่างตั้งใจเมื่อมีโอกาสได้เข้าไปศึกษา จึงมีข้อเสนอแนะดังนี้ การส่งเอกสารสหกิจศึกษาให้หน่วยงาน ควรแจ้งวัตถุประสงค์ของการสหกิจศึกษา เพื่อให้ตรงเป้าหมายของสาขาวิชาภูมิศาสตร์ และควรระบุรายละเอียดสาขาวิชาที่เรียนเพื่อหน่วยงานจะได้พิจารณาเข้าไปยังกลุ่มงานที่ตรงกับสาขาวิชาที่เราเรียน